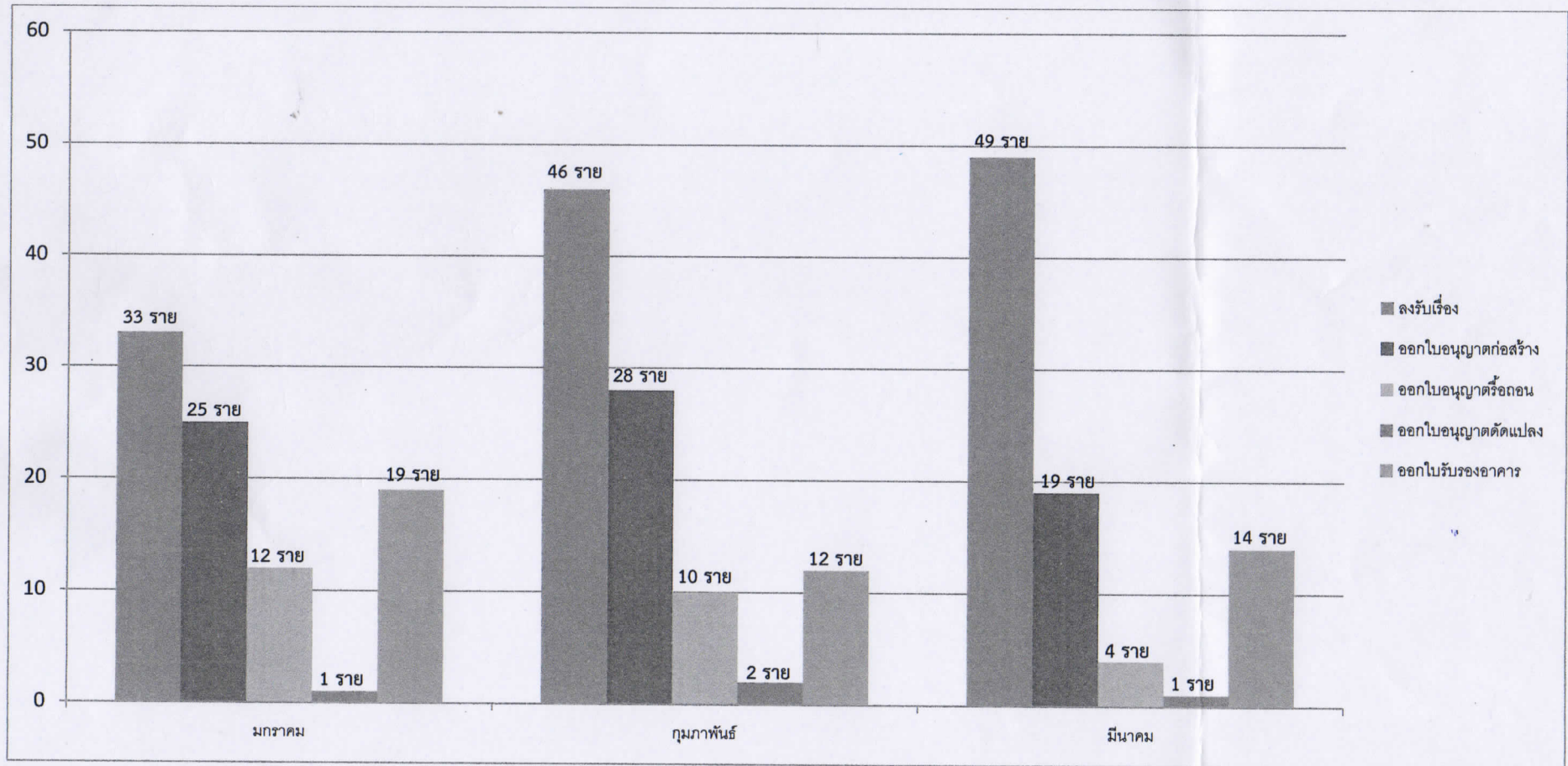


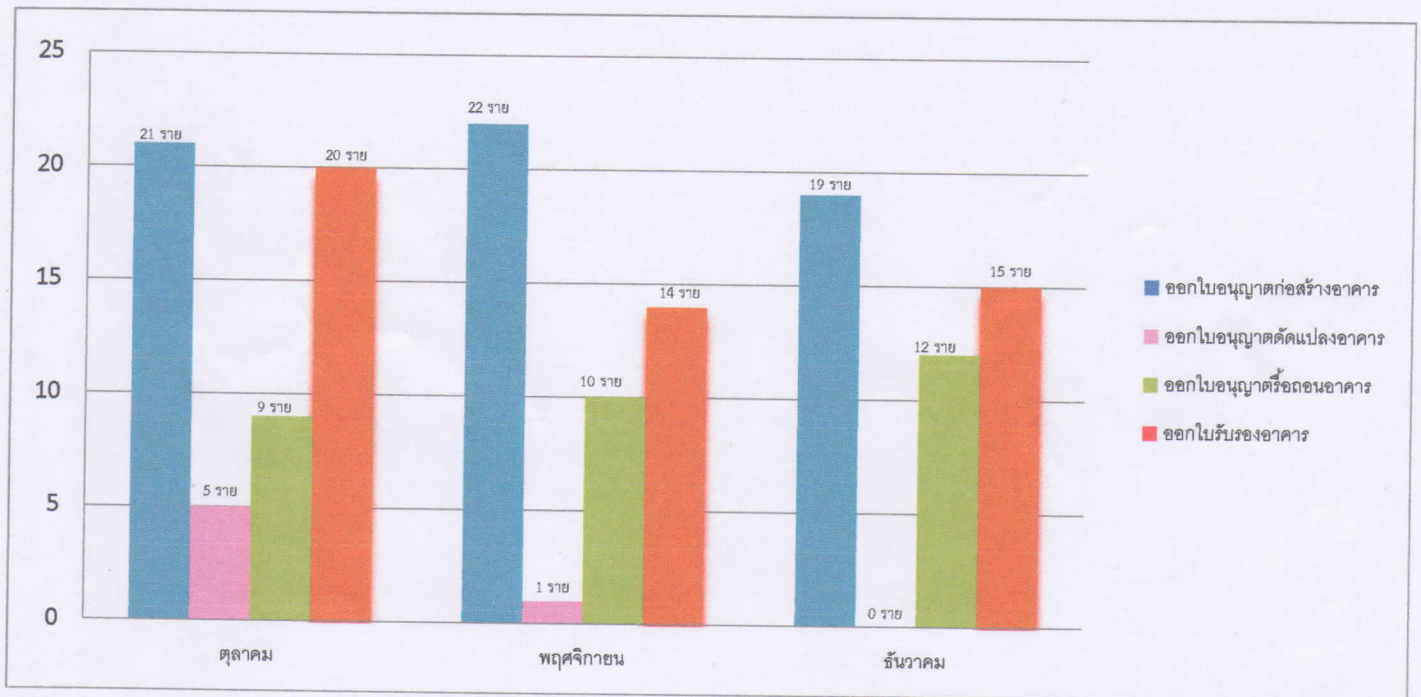
ข้อมูลเชิงสถิติการให้บริการตามภารกิจของหน่วยงาน งานขออนุญาตอาคาร ฝ่ายควบคุมอาคาร ส่วนควบคุมอาคารและผังเมือง สำนักงานช่าง
ประจำเดือน มกราคม - มีนาคม พ.ศ. 2563

ลำดับที่	เรื่อง	ก่อสร้างอาคาร	ตัดแปลงอาคาร	รื้อถอนอาคาร	รับรองอาคาร	รวม	หมายเหตุ
1.	ลงรับเรื่อง	81	10	37	51	179	
2.	ออกใบอนุญาตไปรับรอง	72	4	27	47	150	



ข้อมูลสถิติการใช้บริการตามภารกิจของหน่วยงาน งานขออนุญาตอาคาร ฝ่ายควบคุมอาคาร
ส่วนควบคุมอาคาร และผังเมือง สำนักการช่าง ประจำเดือนตุลาคม - ธันวาคม 2562

ลำดับ ที่	เรื่อง	ก่อสร้างอาคาร	ดัดแปลงอาคาร	รื้อถอนอาคาร	รับรองอาคาร	รวม	หมายเหตุ
1.	ลงรับเรื่อง	81	8	29	53	171	
2.	ออกใบอนุญาต/ ใบรับรอง	62	6	31	53	152	



แนวทางการปฏิบัติงานตามภารกิจที่ได้รับมอบหมายและกฎหมายที่เกี่ยวข้อง

ภารกิจถ่ายโอนของฝ่ายผังเมือง ส่วนควบคุมอาคารและผังเมือง สำนักงานช่าง

ลำดับที่	แผน	ภารกิจ	อำนาจหน้าที่	คำสั่ง/กฎหมายที่เกี่ยวข้องกับการดำเนินงาน
๑.	แผนภารกิจด้านการคมนาคมและการขนส่ง	กลุ่มภารกิจทางบก (ภารกิจทางหลวงชนบท)	ดำเนินการลงทะเบียนทางหลวงท้องถิ่นของถนนทุกสายในเขตเทศบาลนครนครราชสีมา ตามพระราชบัญญัติทางหลวงท้องถิ่น พ.ศ. ๒๕๓๕ มาตรา ๑๓ (๓) โดยมีผู้ว่าราชการจังหวัดเป็นผู้พิจารณา	พระราชบัญญัติทางหลวงท้องถิ่น พ.ศ. ๒๕๓๕ มาตรา ๑๓ (๓)
		กลุ่มภารกิจทางน้ำ (เจ้าท่า)	๑. การอนุญาตให้ปลูกสร้างสิ่งล่วงล้ำลำน้ำ ๘ ประเภท ได้แก่ โรงสูบน้ำ การวางท่อสายเคเบิล การปักเสาไฟ กระชังเลี้ยงสัตว์น้ำ เชือกกันเขื่อนน้ำ ท่าเทียบเรือ ขนาดไม่เกิน ๒๐ ตันกรอส โป๊ะเทียบเรือ และสะพานปรับระดับ สะพานข้ามคลองและคานเรือ ๒. การจัดเก็บค่าทำธรรมเนียมการตรวจสิ่งล่วงล้ำลำน้ำ และค่าใบอนุญาตปลูกสร้างสิ่งล่วงล้ำลำน้ำ ๓. การอนุญาตให้ขุดลอก ตูแลรักษาร่องน้ำทางเรือเดิน และงานติดตั้งบำรุงรักษาเครื่องหมายการเดินเรือ รวมถึงการดำเนินคดีกับผู้กระทำผิด	- พระราชบัญญัติการเดินเรือในน่านน้ำไทย พ.ศ. พ.ศ. ๒๔๕๖ - คำสั่งกรมการขนส่งทางน้ำและพาณิชยนาวีที่ ๔๔๒/๒๕๔๗ - คำสั่งกรมการขนส่งทางน้ำและพาณิชยนาวีที่ ๑๘๕/๒๕๔๘ - คำสั่งกรมการขนส่งทางน้ำและพาณิชยนาวีที่ ๑๘๖/๒๕๔๘ - คำสั่งกรมการขนส่งทางน้ำและพาณิชยนาวีที่ ๖๗๗/๒๕๖๐

แนวทางการปฏิบัติงานตามภารกิจที่ได้รับมอบหมายและกฎหมายที่เกี่ยวข้อง

ภารกิจถ่ายโอนของฝ่ายผังเมือง ส่วนควบคุมอาคารและผังเมือง สำนักงานช่าง

ลำดับที่	แผน	ภารกิจ	อำนาจหน้าที่	คำสั่ง/กฎหมายที่เกี่ยวข้องกับการดำเนินงาน
๑.	แผนภารกิจด้านการคมนาคมและการขนส่ง	กลุ่มภารกิจทางบก (ภารกิจทางหลวงชนบท)	ดำเนินการลงทะเบียนทางหลวงท้องถิ่นของถนนทุกสายในเขตเทศบาลนครนครราชสีมา ตามพระราชบัญญัติทางหลวงท้องถิ่น พ.ศ. ๒๕๓๕ มาตรา ๑๓ (๓) โดยมีผู้ว่าราชการจังหวัดเป็นผู้พิจารณา	พระราชบัญญัติทางหลวงท้องถิ่น พ.ศ. ๒๕๓๕ มาตรา ๑๓ (๓)
		กลุ่มภารกิจทางน้ำ (เจ้าท่า)	๑. การอนุญาตให้ปลูกสร้างสิ่งล่วงล้ำลำน้ำ ๘ ประเภท ได้แก่ โรงสูบน้ำ การวางท่อสายเคเบิล การปักเสาไฟ กระชังเลี้ยงสัตว์น้ำ เชือกกันเขื่อนน้ำ ท่าเทียบเรือ ขนาดไม่เกิน ๒๐ ตันกรอส โป๊ะเทียบเรือ และสะพานปรับระดับ สะพานข้ามคลองและคานเรือ ๒. การจัดเก็บค่าทำธรรมเนียมการตรวจสิ่งล่วงล้ำลำน้ำ และค่าใบอนุญาตปลูกสร้างสิ่งล่วงล้ำลำน้ำ ๓. การอนุญาตให้ขุดลอก ตูแลรักษาร่องน้ำทางเรือเดิน และงานติดตั้งบำรุงรักษาเครื่องหมายการเดินเรือ รวมถึงการดำเนินคดีกับผู้กระทำผิด	- พระราชบัญญัติการเดินเรือในน่านน้ำไทย พ.ศ. พ.ศ. ๒๕๕๖ - คำสั่งกรมการขนส่งทางน้ำและพาณิชยนาวีที่ ๔๔๒/๒๕๕๗ - คำสั่งกรมการขนส่งทางน้ำและพาณิชยนาวีที่ ๑๘๕/๒๕๕๘ - คำสั่งกรมการขนส่งทางน้ำและพาณิชยนาวีที่ ๑๘๖/๒๕๕๘ - คำสั่งกรมการขนส่งทางน้ำและพาณิชยนาวีที่ ๖๗๗/๒๕๖๐

			<p>๔. การบริหาร ดูแลรักษาสถานีขนส่งทางน้ำ (ท่าเทียบเรือสาธารณะ)</p> <p>๕. การจัดเก็บค่าทำธรรมเนียม การตรวจและสำรวจการขุดลอกแก้ไขเปลี่ยนแปลงร่องน้ำทางเรือเดิน และค่าธรรมเนียมการตรวจพิจารณาสำหรับการขุดลอกหน้าท่าเทียบเรือ</p>	
๒.	แผนภารกิจด้านการผังเมืองและการควบคุมอาคาร	กลุ่มภารกิจการจัดทำผังเมือง	ควบคุม รับผิดชอบการจัดทำผังเมืองรวมเมือง/ ชุมชน ตามพระราชบัญญัติการผังเมือง พ.ศ. ๒๕๖๒	- พระราชบัญญัติการผังเมือง พ.ศ. ๒๕๖๒ - กฎกระทรวงให้ใช้บังคับผังเมืองรวมจังหวัดนครราชสีมา พ.ศ. ๒๕๖๐
๓.	แผนภารกิจการรักษาความสงบเรียบร้อยและความปลอดภัยในชีวิตและทรัพย์สิน	กลุ่มภารกิจด้านการอนุมัติ (สถานบริการ)	มีหน้าที่ร่วมตรวจสอบสถานบริการตามกำหนดการออกตรวจจากอำเภอเมืองนครราชสีมา และตรวจสอบตามแบบบันทึกการตรวจสถานบริการประกอบการขอต่ออายุใบอนุญาตให้ตั้งสถานบริการในส่วนที่เกี่ยวข้อง ดังนี้	
			<p>๑. การระบายอากาศ</p> <p>๒. การติดตั้งอุปกรณ์ถังเพลิงชนิดถังเคมีแห้ง</p> <p>๓. การจัดทำป้ายทางหนีไฟ ทางออกฉุกเฉิน ประตูหนีไฟ หรือบันไดหนีไฟ</p> <p>๔. รายการอื่น ๆ เพิ่มเติม ที่เกี่ยวข้องกับพระราชบัญญัติควบคุมอาคาร พ.ศ. ๒๕๖๒</p>	

		<p>กลุ่มภารกิจด้านการอนุมัติ (โรงแรม)</p>	<p>มีหน้าที่ดำเนินการตรวจโรงแรมให้เป็นไปตามพระราชบัญญัติโรงแรม พ.ศ. ๒๕๔๗ และตามแบบบันทึกการตรวจโรงแรม ในส่วนที่เกี่ยวข้อง ดังนี้</p> <ol style="list-style-type: none">๑. ด้านโครงสร้างอาคาร๒. ด้านการป้องกันและระงับอัคคีภัย๓. รายการอื่น ๆ เพิ่มเติม ที่เกี่ยวข้องกับพระราชบัญญัติควบคุมอาคาร พ.ศ. ๒๕๒๒	<p>คำสั่งอำเภอเมืองนครราชสีมา ที่ ๒๘๕/๒๕๕๕ เรื่อง แต่งตั้ง คณะกรรมการตรวจโรงแรมที่ขออนุญาตประกอบธุรกิจโรงแรม</p>
		<p>กลุ่มภารกิจด้านการอนุมัติ (น้ำมันเชื้อเพลิง)</p>	<ol style="list-style-type: none">๑. ภารกิจการตรวจตราสถานที่ก่อสร้างที่เก็บรักษาน้ำมันเชื้อเพลิงลักษณะที่ ๑ (ร้านค้าปลีกจำหน่ายน้ำมันรายย่อย)๒. ภารกิจตรวจตราสถานที่เก็บรักษาน้ำมันเชื้อเพลิงลักษณะที่ ๑ (ร้านค้าปลีกจำหน่ายน้ำมันรายย่อย)๓. ภารกิจการรับแจ้งการประกอบกิจการและการตรวจตรา ได้แก่<ul style="list-style-type: none">- สถานที่เก็บรักษาน้ำมันเชื้อเพลิงลักษณะที่ ๒ (โรงงานขนาดเล็กเพื่อการเกษตร)- สถานีบริการน้ำมันเชื้อเพลิงประเภท ค ลักษณะที่ ๑ (ปั้มน้ำมันลอยติเซลริมทางขนาดเล็ก)- สถานีบริการน้ำในเชื้อเพลิงประเภท ง (ปั้มน้ำมันแก๊วมือหมุน)	<ul style="list-style-type: none">- พระราชบัญญัติควบคุมน้ำมันเชื้อเพลิง พ.ศ. ๒๕๔๒- ประกาศกรมธุรกิจพลังงาน เรื่อง การถ่ายโอนภารกิจงานควบคุมน้ำมันเชื้อเพลิง ตามพระราชบัญญัติกำหนดแผนและขั้นตอนการกระจายอำนาจให้แก่องค์กรปกครองส่วนท้องถิ่น พ.ศ. ๒๕๔๒ พ.ศ. ๒๕๕๓

		<p>กลุ่มภารกิจด้านการอนุมัติ (โรงแรม)</p>	<p>มีหน้าที่ดำเนินการตรวจโรงแรมให้เป็นไปตามพระราชบัญญัติโรงแรม พ.ศ. ๒๕๔๗ และตามแบบบันทึกการตรวจโรงแรม ในส่วนที่เกี่ยวข้อง ดังนี้</p> <ol style="list-style-type: none">๑. ด้านโครงสร้างอาคาร๒. ด้านการป้องกันและระงับอัคคีภัย๓. รายการอื่น ๆ เพิ่มเติม ที่เกี่ยวข้องกับพระราชบัญญัติควบคุมอาคาร พ.ศ. ๒๕๒๒	<p>คำสั่งอำเภอเมืองนครราชสีมา ที่ ๒๘๕/๒๕๕๕ เรื่อง แต่งตั้ง คณะกรรมการตรวจโรงแรมที่ขออนุญาตประกอบธุรกิจโรงแรม</p>
		<p>กลุ่มภารกิจด้านการอนุมัติ (น้ำมันเชื้อเพลิง)</p>	<ol style="list-style-type: none">๑. ภารกิจการตรวจตราสถานที่ก่อสร้างที่เก็บรักษาน้ำมันเชื้อเพลิงลักษณะที่ ๑ (ร้านค้าปลีกจำหน่ายน้ำมันรายย่อย)๒. ภารกิจตรวจตราสถานที่เก็บรักษาน้ำมันเชื้อเพลิงลักษณะที่ ๑ (ร้านค้าปลีกจำหน่ายน้ำมันรายย่อย)๓. ภารกิจการรับแจ้งการประกอบกิจการและการตรวจตรา ได้แก่<ul style="list-style-type: none">- สถานที่เก็บรักษาน้ำมันเชื้อเพลิงลักษณะที่ ๒ (โรงงานขนาดเล็กเพื่อการเกษตร)- สถานีบริการน้ำมันเชื้อเพลิงประเภท ค ลักษณะที่ ๑ (ปั๊มถังลอยดีเซลริมทางขนาดเล็ก)- สถานีบริการน้ำในเชื้อเพลิงประเภท ง (ปั๊มหลอดแก้วมือหมุน)	<ul style="list-style-type: none">- พระราชบัญญัติควบคุมน้ำมันเชื้อเพลิง พ.ศ.๒๕๔๒- ประกาศกรมธุรกิจพลังงาน เรื่อง การถ่ายโอนภารกิจงานควบคุมน้ำมันเชื้อเพลิง ตามพระราชบัญญัติกำหนดแผนและขั้นตอนการกระจายอำนาจให้แก่องค์กรปกครองส่วนท้องถิ่น พ.ศ. ๒๕๔๒ พ.ศ. ๒๕๕๓

			<ul style="list-style-type: none">- สถานีบริการน้ำมันเชื้อเพลิงประเภท จ ลักษณะที่ ๑ (สถานบริการทางน้ำขนาดเล็ก)๕. การกิจการอนุญาตประกอบกิจการและตรวจตรา ได้แก่<ul style="list-style-type: none">- สถานีบริการน้ำมันเชื้อเพลิงประเภท ก (สถานีบริการมาตรฐานบนถนนใหญ่)- สถานีบริการน้ำมันเชื้อเพลิงประเภท ข (สถานีบริการมาตรฐานขนาดเล็กในซอย)- สถานีบริการน้ำมันเชื้อเพลิงประเภท ค ลักษณะที่ ๒ (ปั้มถึงลอยติเซลริมทางขนาดใหญ่)- สถานีบริการน้ำมันเชื้อเพลิงประเภท จ ลักษณะที่ ๒ (สถานบริการทางน้ำขนาดใหญ่) เก็บน้ำมันเบนซิน	
		กลุ่มภารกิจด้านการเปรียบเทียบปรับ (พระราชบัญญัติต่าง ๆ ได้แก่พระราชบัญญัติรักษาकुคลอง รศ. ๑๑๒ และพระราชบัญญัติคั้นและคูน้า พ.ศ. ๒๕๐๕)		<ul style="list-style-type: none">- พระราชบัญญัติรักษาकुคลอง รศ. ๑๑๒- พระราชบัญญัติคั้นและคูน้า พ.ศ. ๒๕๐๕
๔.	แผนภารกิจด้านการพัฒนาอุตสาหกรรม	กลุ่มภารกิจดูแลโรงงาน	<ul style="list-style-type: none">- การกำกับดูแลโรงงานจำพวกที่ ๑- การกิจการรับแจ้งการประกอบการโรงงานจำพวกที่ ๒	<ul style="list-style-type: none">- พระราชบัญญัติโรงงาน พ.ศ. ๒๕๓๕

			<p>- การกิจตรวจสอบกรณีโรงงานก่อเหตุเดือดร้อน โดยให้มีอำนาจหน้าที่รับผิดชอบ ดังนี้</p> <ul style="list-style-type: none">- มาตรา ๑๑- มาตรา ๓๓ เฉพาะโรงงานจำพวกที่ ๒- มาตราที่ ๓๔ เฉพาะโรงงานจำพวกที่ ๑ และโรงงานจำพวกที่ ๒- มาตรา ๓๕- มาตรา ๓๗ วรรคหนึ่ง เฉพาะโรงงานจำพวกที่ ๑ และโรงงานจำพวกที่ ๒- มาตรา ๓๘- มาตรา ๔๓ เฉพาะโรงงานจำพวกที่ ๒	<p>- ประกาศกระทรวงอุตสาหกรรม เรื่อง การถ่ายโอนภารกิจตามพระราชบัญญัติโรงงาน พ.ศ. ๒๕๓๕ ให้แก่เทศบาล พ.ศ. ๒๕๕๒</p> <ul style="list-style-type: none">- คำสั่งเทศบาลนครนครราชสีมา ที่ ๓๕๒๑/๒๕๖๒- คำสั่งเทศบาลนครนครราชสีมา ที่ ๓๕๒๒/๒๕๖๒
๕.	แผนภารกิจด้านการป้องกัน คุ้มครอง ดูแลรักษาโบราณสถาน โบราณวัตถุ	กลุ่มภารกิจการดูแล บำรุงรักษา โบราณสถาน	<p>ดำเนินการบำรุงรักษา และดูแลรักษา โบราณสถานวัดใหม่อัมพวัน โดยการดูแลรักษาความสะอาด ทำความสะอาด กำจัดวัชพืช ปกป้อง คุ้มครอง และรักษาความปลอดภัยสิ่งก่อสร้าง ทรัพย์สิน และพื้นที่ภายในโบราณสถานรวมทั้งปฏิบัติตามเงื่อนไข ดังรายละเอียดเงื่อนไขการปฏิบัติภารกิจดูแลบำรุงรักษาโบราณสถานวัดใหม่อัมพวัน</p>	<p>- หนังสือกรมศิลปากร ที่ วธ ๐๔๐๑/๒๔๒๗ เรื่อง ขอจัดส่ง บันทึกการส่งมอบการถ่ายโอนภารกิจการดูแลรักษาและบำรุงรักษาโบราณสถานวัดใหม่อัมพวันให้แก่องค์กรปกครองส่วนท้องถิ่น</p> <p>- เงื่อนไขการปฏิบัติภารกิจดูแลบำรุงรักษา โบราณสถานวัดใหม่ อัมพวัน</p>