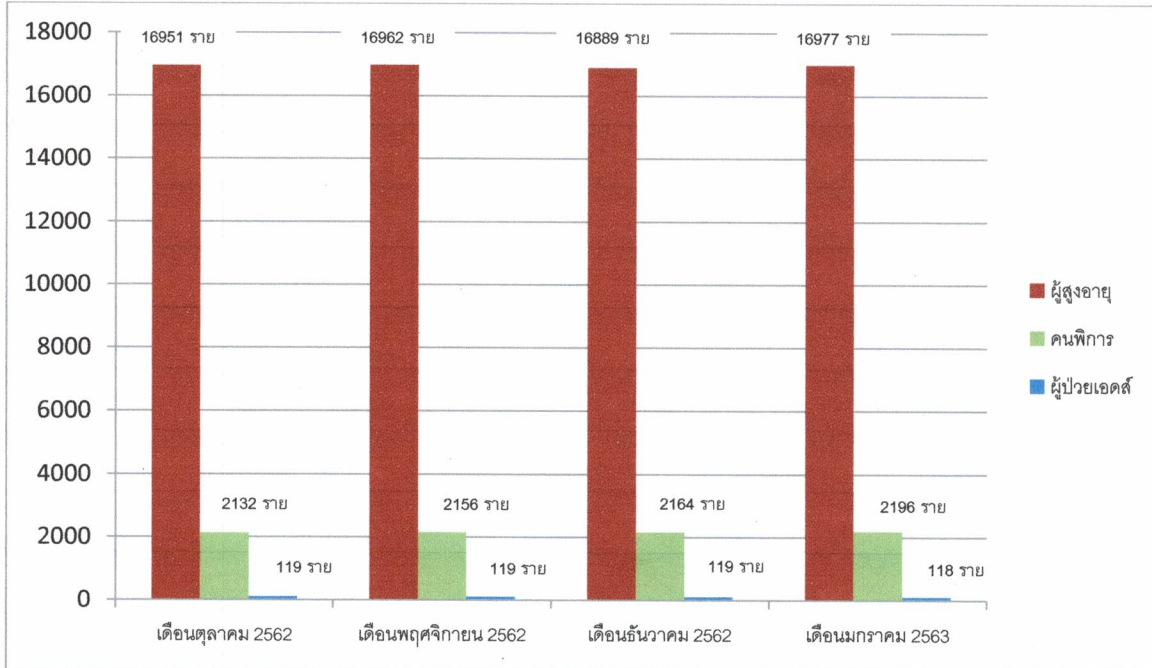
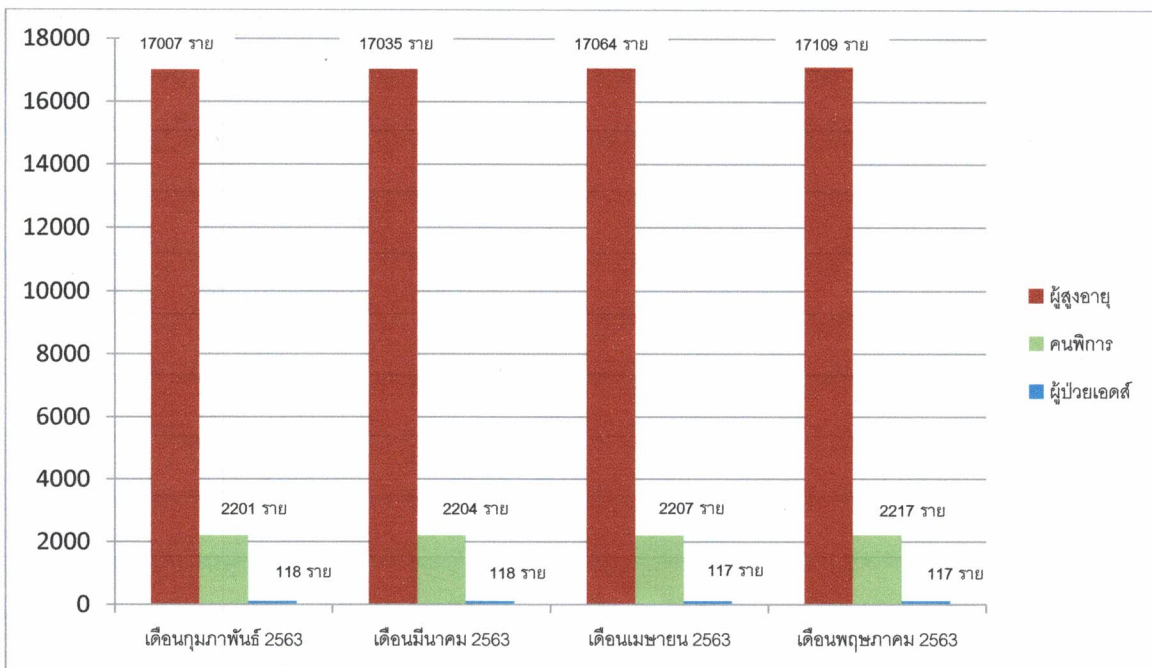


จำนวนการเบิกจ่ายผู้ที่ได้รับเบี้ยยังชีพ เทศบาลนครนครราชสีมา
ตั้งแต่เดือนตุลาคม ๒๕๖๒ - เดือนพฤษภาคม ๒๕๖๓



เดือนตุลาคม ๒๕๖๒ - เดือนเมษายน ๒๕๖๓



เดือนกุมภาพันธ์ ๒๕๖๓ - เดือนพฤษภาคม ๒๕๖๓