

แบบประเมินผลการสำรวจความพึงพอใจการใช้บริการสนามกีฬาากลางเทศบาลนครราชสีมา
ตั้งแต่เดือนตุลาคม พ.ศ. ๒๕๖๓ - เดือนมีนาคม พ.ศ. ๒๕๖๔

๑. ข้อมูลทั่วไป

ตารางที่ ๑ แสดงจำนวนร้อยละของเพศ ของผู้ตอบแบบสำรวจ

เพศ	จำนวน(ร้อยละ)
ชาย	๕๙
หญิง	๔๑

ตารางที่ ๒ แสดงจำนวนและร้อยละอายุ ของผู้ตอบแบบสำรวจ

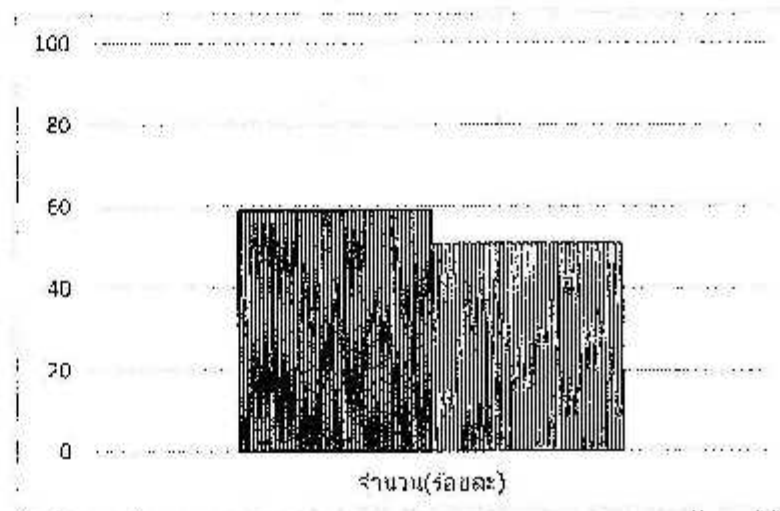
เพศ	จำนวน(ร้อยละ)
ต่ำกว่า ๒๐ ปี	๒๗
๒๐ - ๓๕ ปี	๒๗
๓๕ - ๕๐ ปี	๓๐
๕๐ ปีขึ้นไป	๑๖

๒. ความคาดหวังและความพึงพอใจในการใช้บริการ

ประเด็น	ค่าเฉลี่ย
ความพึงพอใจในการใช้บริการ	
๑. สนามกีฬาไม่เพียงพอต่อการใช้บริการ	๔.๕๐
๒. มีห้องน้ำเพียงพอต่อการใช้บริการ	๔.๐๕
๓. มีที่จอดรถเพียงพอต่อการใช้บริการ	๔.๓๔
๔. มีอุปกรณ์กีฬาให้อืมเพียงพอต่อความต้องการ	๔.๐๖
๕. บริเวณสนามกีฬามีความสะอาดเรียบร้อย	๔.๗๕
๖. ห้องน้ำมีความสะอาดเรียบร้อย	๔.๒๑
๗. สนามกีฬามีมาตรฐานปลอดภัยต่อการใช้งาน	๔.๗๕
๘. อุปกรณ์กีฬามีมาตรฐานปลอดภัยต่อการใช้งาน	๔.๑๐
๙. ความสะดวกในการยืม-คืนอุปกรณ์กีฬา	๔.๑๗
๑๐. เจ้าหน้าที่เต็มใจบริการ ใช้งานสะอาด	๔.๓๓
ค่าเฉลี่ยรวม	๔.๒๙

ข้อมูลผู้ใช้บริการสนามกีฬา เทศบาลนครนครราชสีมา

เพศ	จำนวน(ร้อยละ)
ชาย	59
หญิง	51



เพศ	จำนวน(ร้อยละ)
ต่ำกว่า 20 ปี	27
20 - 35 ปี	27
35 - 50 ปี	30
50 ปีขึ้นไป	16

