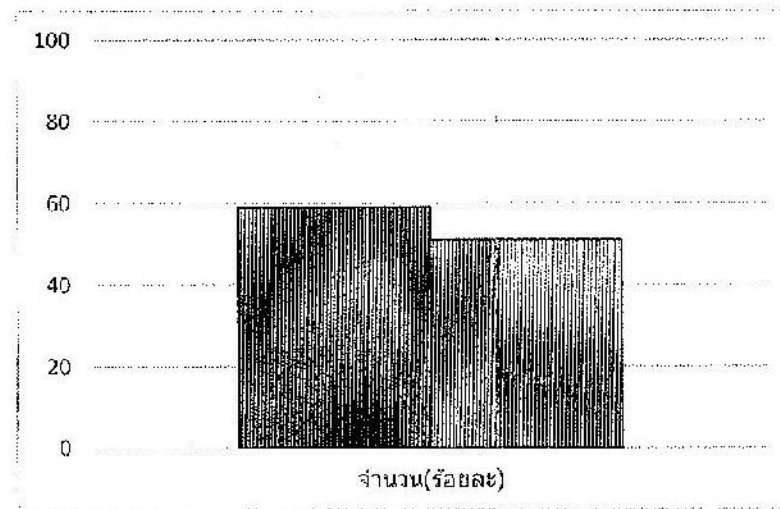
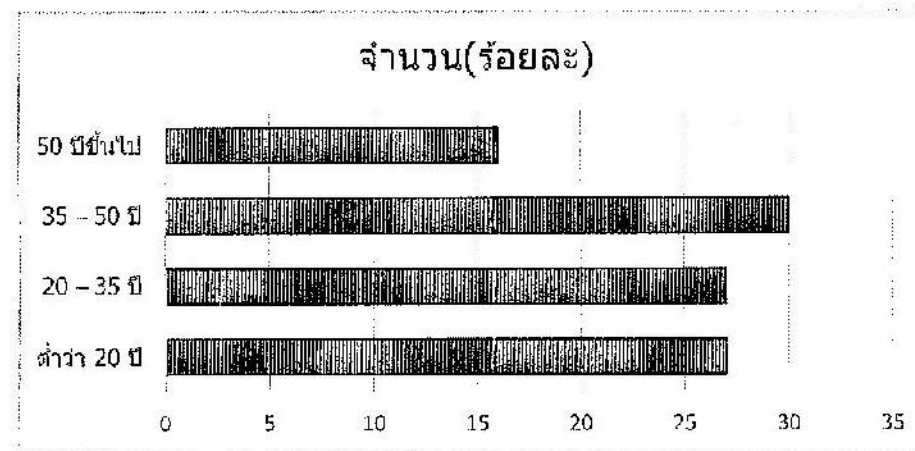


ข้อมูลผู้ใช้บริการสนามกีฬา เทศบาลนครนครราชสีมา

เพศ	จำนวน(ร้อยละ)
ชาย	59
หญิง	51



เพศ	จำนวน(ร้อยละ)
ต่ำกว่า 20 ปี	27
20 - 35 ปี	27
35 - 50 ปี	30
50 ปีขึ้นไป	16



แบบประเมินผลการสำรวจความพึงพอใจการใช้บริการสนามกีฬาากลางเทศบาลนครนครราชสีมา  
ตั้งแต่เดือนตุลาคม พ.ศ. ๒๕๖๓ - เดือนมีนาคม พ.ศ. ๒๕๖๔

๑. ข้อมูลทั่วไป

ตารางที่ ๑ แสดงจำนวนร้อยละของเพศ ของผู้ตอบแบบสำรวจ

เพศ	จำนวน(ร้อยละ)
ชาย	๕๙
หญิง	๕๑

ตารางที่ ๒ แสดงจำนวนและร้อยละอายุ ของผู้ตอบแบบสำรวจ

เพศ	จำนวน(ร้อยละ)
ต่ำกว่า ๒๐ ปี	๒๗
๒๐ - ๓๕ ปี	๒๗
๓๕ - ๕๐ ปี	๓๐
๕๐ ปีขึ้นไป	๑๖

๒. ความคาดหวังและความพึงพอใจในการใช้บริการ

ประเด็น	ค่าเฉลี่ย
<b>ความพึงพอใจในกรณีใช้สนามกีฬา</b>	
๑. สนามกีฬามีเพียงพอต่อการใช้บริการ	๔.๕๐
๒. มีห้องน้ำเพียงพอต่อการใช้บริการ	๔.๐๕
๓. มีที่จอดรถเพียงพอต่อการใช้บริการ	๔.๓๔
๔. มีอุปกรณ์กีฬาให้ยืมเพียงพอต่อความต้องการ	๔.๐๖
๕. บริเวณสนามกีฬามีความสะอาดเรียบร้อย	๔.๗๕
๖. ห้องน้ำมีความสะอาดเรียบร้อย	๔.๒๑
๗. สนามกีฬามีมาตรฐานปลอดภัยต่อการใช้งาน	๔.๗๕
๘. อุปกรณ์กีฬามีมาตรฐานปลอดภัยต่อการใช้งาน	๔.๑๐
๙. ความสะดวกในการยืม-คืนอุปกรณ์กีฬา	๔.๑๗
๑๐. เจ้าหน้าที่เต็มใจบริการ ใช้งานจากสภาพ	๔.๓๓
ค่าเฉลี่ยรวม	๔.๒๙