

คู่มือการใช้งานระบบรับเรื่องร้องเรียนผ่านเว็บไซต์

www.koratcity.go.th

1. การใช้งานระบบ Web Application User ประกอบด้วยระบบต่างๆ ดังนี้

2.1 การเข้าสู่ระบบ <https://web-client-sit.koratcity.go.th/login> โดย Login ผ่าน Line



The image shows a login form with the following elements:

- LINE logo at the top center.
- Input field for "อีเมล" (Email).
- Input field for "รหัสผ่าน" (Password).
- A blue button labeled "เข้าสู่ระบบ" (Login).
- A link "เข้าสู่ระบบด้วยวิธีอื่น" (Login with other methods).
- A button labeled "เข้าสู่ระบบด้วยคิวอาร์โค้ด" (Login with QR code).
- A link "ลืมอีเมลหรือรหัสผ่าน?" (Forgot email or password?) at the bottom.

แสดงการ Login ผ่าน Line OA

2.2 การลงทะเบียน มี 2 ช่องทาง ดังนี้

2.2.1 ลงทะเบียนผ่านไลน์

ลงทะเบียน

ข้อมูลส่วนตัว

ชื่อ*
กรรณดิษฐ์ของคุณ

นามสกุล*
กรรณนามสกุลของคุณ

เลขที่บัตรพิก*
0000-XXXX-XXXX

กลุ่มผู้ให้บริการ*
ผู้ใช้งาน

ที่อยู่ปัจจุบันของคุณ

เพื่อแจ้งข่าวสารที่เกิดขึ้นในบริเวณใกล้คุณ

รายละเอียดที่อยู่*
กรรณชานละแวกที่อยู่

จังหวัด*
ปทุมธานี


อำเภอ*
เมืองปทุมธานี

ตำบล*
เมืองปทุมธานี



รหัสไปรษณีย์*
รหัสไปรษณีย์

ลงทะเบียน

2.2.2 ลงทะเบียนผ่าน E-mail



ลงทะเบียนอีเมล

  **ทบวท**
ทบวท
ทบวท

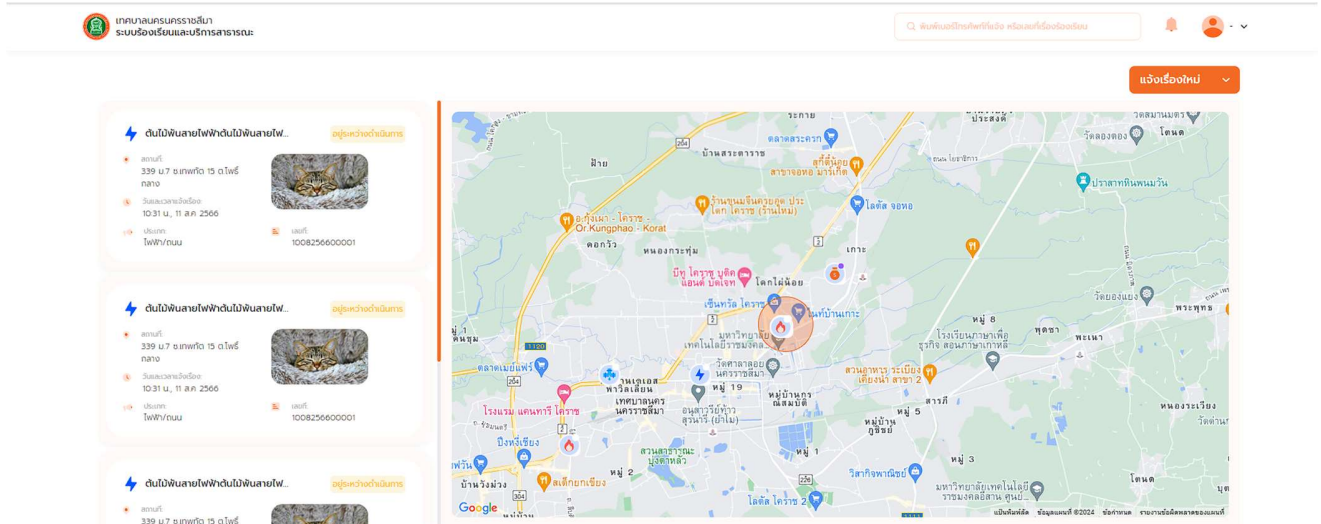
ข้อมูลส่วนตัว

ชื่อ*	อีเมล*
<input type="text" value="กรอกชื่อของคุณ"/>	<input type="text" value="กรอกอีเมลของคุณ"/>
นามสกุล*	เบอร์โทรศัพท์*
<input type="text" value="กรอกนามสกุลของคุณ"/>	<input type="text" value="0XX-XXX-XXXX"/>

การให้ความยินยอมการเปิดเผยข้อมูลภายใต้ พระราชบัญญัติคุ้มครองข้อมูลส่วนบุคคล พ.ศ. 2562 (Personal Data Protection Act: PDPA)

ลงทะเบียน

2.2.3 หน้าภาพรวมเรื่องร้องเรียนและบริการสาธารณะ



- เลื่อนไขก่อนหน้า : ผู้ใช้งานทำการลงทะเบียน
- ผู้ใช้งานทำการ กดที่ปุ่ม แจ้งเรื่องใหม่ (แจ้งเรื่องใหม่) เพื่อเลือกการแจ้งเรื่องร้องเรียนหรือ บริการสาธารณะ
- ผู้ใช้ทำการกดที่ปุ่ม แจ้งเรื่องร้องเรียน (เรื่องร้องเรียน) แล้วระบบจะทำการ Re-direct ไปยังหน้า แจ้งเรื่องร้องเรียน
- ผู้ใช้ทำการกดที่ปุ่ม บริการสาธารณะ (บริการสาธารณะ) แล้วระบบจะทำการ Re-direct ไปยังหน้า แจ้งขอรับบริการสาธารณะ
- ผู้ใช้ทำการกดปุ่ม ค้นหาเรื่องร้องเรียน (ค้นหาเรื่องร้องเรียน) แล้วข้อมูลจะทำการ Re-direct ไปยัง ชื่อเรื่องร้องเรียน หรือ Wording นั้นๆ ที่ผู้ใช้งานค้นหา
- ผู้ใช้ทำการกดปุ่ม แจ้งเตือนเรื่องร้องเรียน (แจ้งเตือน) แล้วระบบจะทำการแสดงข้อมูลการแจ้งเตือน
- ผู้ใช้ทำการกดปุ่ม โปรไฟล์ (โปรไฟล์) แล้วระบบจะทำการ Re-direct ไปยังหน้าการแก้ไขโปรไฟล์
- ข้อมูลที่ปรากฏในหน้า List ของหน้าแรกของเรื่องร้องเรียน

2.2.4 การแจ้งเรื่องร้องเรียน



เทศบาลนครนครราชสีมา
ระบบร้องเรียนและบริการสาธารณะ

< แจ้งเรื่องร้องเรียน

🕒 เวลาแจ้งเรื่อง : 25 ม.ค. 2567

ชื่อ *

โปรดระบุชื่อของผู้ร้องเรียน

นามสกุล *

โปรดระบุนามสกุลของผู้ร้องเรียน

เบอร์โทรศัพท์ *

0XX-XXX-XXXX

ประเภทเรื่องร้องเรียน *

กรุณาเลือก

ประเภทย่อย *

กรุณาเลือก

เรื่องร้องเรียน *

โปรดระบุเรื่องร้องเรียนสั้นๆ เช่น "น้ำไม่ไหล", "ต้นไม้กิ่งก้านพาดสายไฟ"

รายละเอียดเพิ่มเติม (ถ้ามี)

ระบุรายละเอียดบริเวณที่เกิดปัญหา หรือรายละเอียดของ ปัญหาเพิ่มเติม

อัปโหลดรูปภาพหรือวิดีโอ (อัปโหลดได้ไม่เกิน 3 ไฟล์) *



ลากไฟล์รูปภาพวิดีโอของคุณมาวางที่นี่ หรือ [เลือกไฟล์จากอุปกรณ์](#)

ไฟล์ที่อัปโหลดต้องเป็นไฟล์นามสกุล JPEG , PNG , MP4 และ มีขนาดแต่ละไฟล์ไม่เกิน 10 MB



เลือกตำแหน่งที่ตั้ง



ส่งเรื่องร้องเรียน

2.2.5 แจ้งขอรับบริการ



ทบวทบวทบวทบวทบวทบวท
ระบบร้องเรียนและบริการสาธารณะ

< แจ้งขอรับบริการสาธารณะ

🕒 เวลาเริ่มเรื่อง : 29 เม.ค. 2567

ชื่อ*

ไม่ตรงกับชื่อของผู้อยู่ในทะเบียน

นามสกุล*

ไม่ตรงกับนามสกุลของผู้อยู่ในทะเบียน

เบอร์โทรศัพท์*

0XX-XXX-XXXX

ประเภทบริการสาธารณะ*

อุทยานเมืองก

ประเภทบริการสาธารณะ*

ไม่ตรงกับชื่อเรื่องหรือข้อพิพาท เช่น "ป่าไม้ชิงช้า", "ต้นไม้ที่ขูดพืชมกษัตริย์"

รายละเอียดเพิ่มเติม (ถ้ามี)

ขอทราบผลเรื่องกรณีบริเวณป่าไม้ชิงช้า หรือรายละเอียดของ ป่าไม้ชิงช้าเพิ่มเติม

อัปโหลดรูปภาพหรือวิดีโอ (อนุญาตได้ไม่เกิน 3 ไฟล์) *



ลากไฟล์รูปภาพวิดีโอของคุณมาวางที่นี่ หรือ [เลือกไฟล์จากอุปกรณ์](#)
ไฟล์ที่อัปโหลดต้องเป็นไฟล์ต้นฉบับ (JPG, PNG, MP4 และ อนุญาตได้ไม่เกิน 10 MB)

สถานที่แจ้งเรื่อง



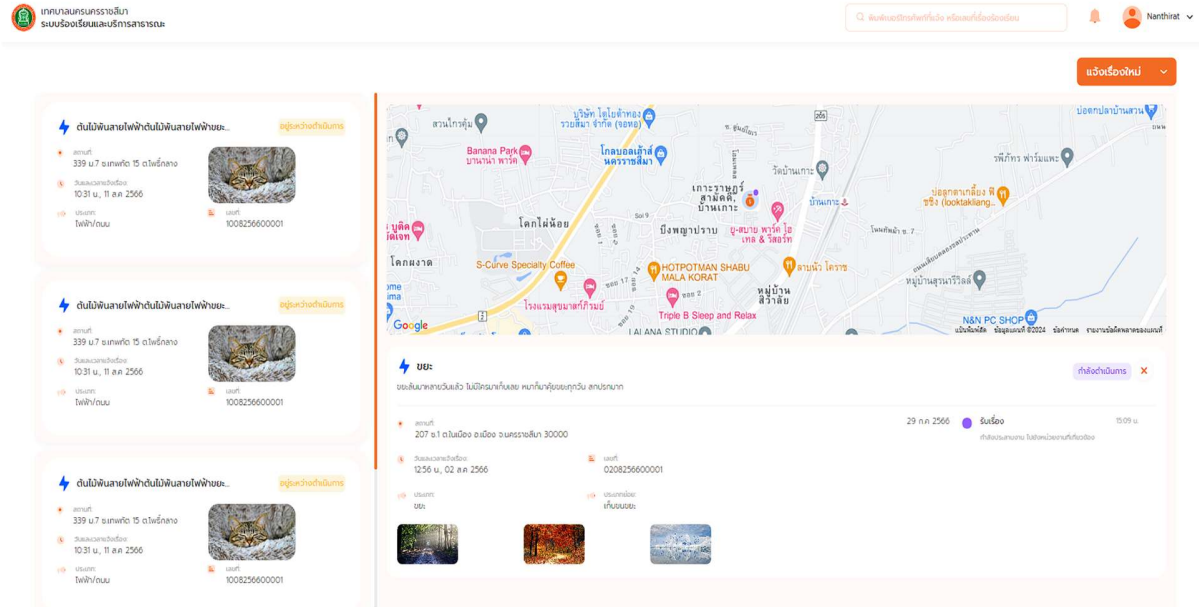
เลือกตำแหน่งที่ตั้ง





X4R9-BI เทศบาลนครนครราชสีมา อำเภอเมืองนครราชสีมา นครราชสีมา ประเทศไทย



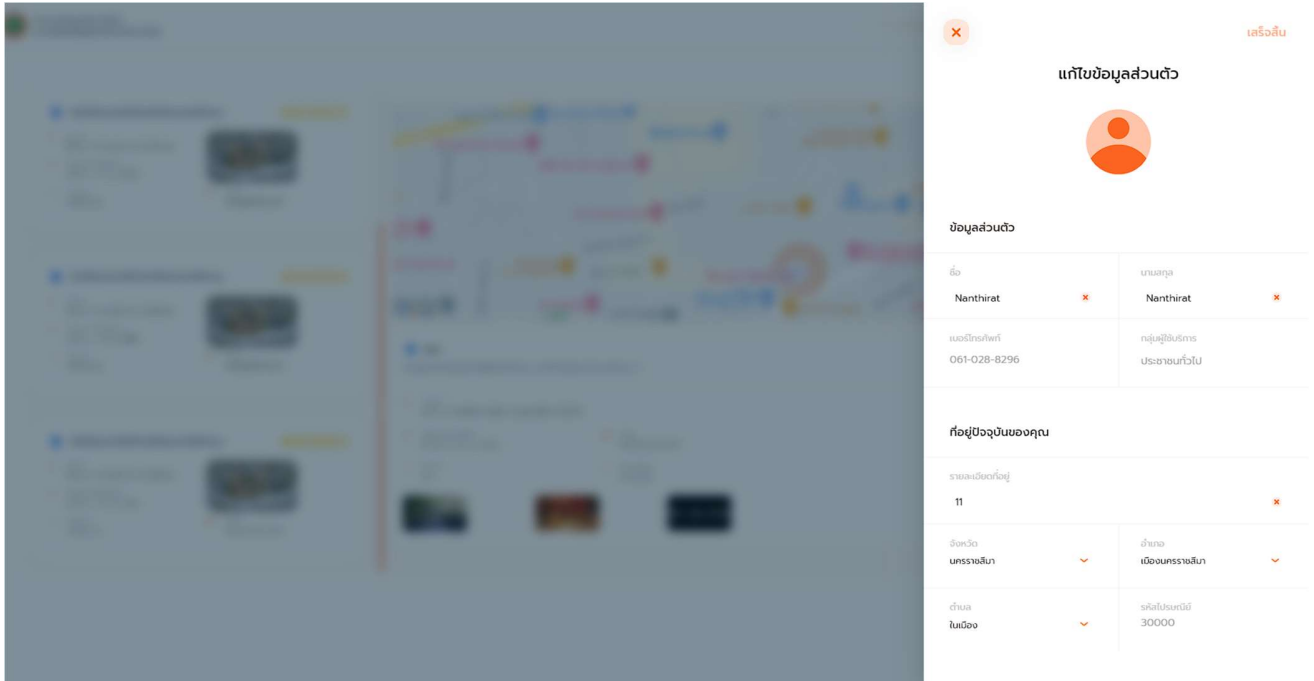
แจ้งเรื่องขอรับบริการ

2.2.6 การดูข้อมูล



- เงื่อนไขก่อนหน้า : ผู้ใช้งานทำการลงทะเบียน
- ผู้ใช้งานทำการ กดที่ปุ่มแจ้งเรื่องร้องเรียน () แล้วข้อมูลจะทำการ Re-direct ไปยังหน้าเพิ่มข้อมูล
- ผู้ใช้ทำการกดปุ่ม ค้นหาเรื่องร้องเรียน () แล้วข้อมูลจะทำการ Re-direct ไปยัง ชื่อเรื่องร้องเรียน หรือ Wording นั้นๆ ที่ผู้ใช้งานค้นหา
- ผู้ใช้ทำการกดปุ่ม แจ้งเตือนเรื่องร้องเรียน () แล้วระบบจะทำการแสดงข้อมูลการแจ้งเตือน
- ผู้ใช้ทำการกดปุ่ม โปรไฟล์ () แล้วระบบจะทำการ Re-direct ไปยังหน้าการแก้ไขโปรไฟล์
- ข้อมูลที่ปรากฏในหน้า List ของหน้าแรกของเรื่องร้องเรียน

2.2.7 การแก้ไขโปรไฟล์



แก้ไขข้อมูลส่วนตัว

เสร็จสิ้น

ข้อมูลส่วนตัว

ชื่อ	Nanthirat *	นามสกุล	Nanthirat *
เบอร์โทรศัพท์	061-028-8296	ที่อยู่อิเล็กทรอนิกส์	ประชาชนทั่วไป

ที่อยู่ปัจจุบันของคุณ

รายละเอียดที่อยู่	11 *		
จังหวัด	นครราชสีมา	อำเภอ	เมืองนครราชสีมา
ตำบล	ในเมือง	รหัสไปรษณีย์	30000

- เงื่อนไขก่อนหน้า : กดที่ปุ่ม แก้ไขข้อมูล
- ผู้ใช้งานกดที่ Field ชื่อ เพื่อทำการแก้ไข
- ผู้ใช้งานกดที่ Field นามสกุล เพื่อทำการแก้ไข
- ผู้ใช้งานกดที่ Field รายละเอียดที่อยู่ เพื่อทำการแก้ไข
- ผู้ใช้งานกดที่ Dropdown จังหวัด เพื่อเลือกจังหวัด
- ผู้ใช้งานกดที่ Dropdown อำเภอ เพื่อเลือกอำเภอ
- ผู้ใช้งานกดที่ Dropdown ตำบล เพื่อเลือกตำบล